



ACADÉMIE DE GRENOBLE
Liberté
Égalité
Fraternité



LETTRE D'INFOS

CULTURE SCIENTIFIQUE, TECHNIQUE ET INDUSTRIELLE
DECEMBRE 2024

LA CASEMATE
FABRIQUE DE CURIOSITÉ(S)

FOCUS

La Casemate – Grenoble (38)

La Casemate, fondée en 1979 à l'initiative de représentants des universités, centres de recherche locaux et des collectivités locales, est un centre de culture scientifique (CCSTI). **Le CCSTI de Grenoble est la première structure du genre créée en France.** Depuis, un réseau d'une quarantaine de CCSTI s'est constitué. Chacun de ces centres de sciences continue, sur leur territoire, à écrire l'histoire de la culture scientifique, technique et industrielle.

En 2021, La Casemate devient une composante de Territoire de sciences, l'établissement public de coopération culturelle de diffusion de la CSTI, dont la mission principale consiste à favoriser l'appropriation des sciences et des innovations par tous les publics. Elle est composée d'une équipe dynamique d'une trentaine de personnes issues de la culture, des sciences, du journalisme, de la communication, de la médiation et de l'ingénierie de projet permettant de développer des expositions interactives, des ateliers pour tous les âges, des rencontres avec des intervenants. Depuis septembre 2023, Territoire de sciences anime également la Cosmocité à Pont-de-Claix.



Source : www.lacasemate.fr

Les expositions du moment



Exposition « L'océan, nouvel eldorado minier ? » à partir de janvier 2025

Aujourd'hui, les missions d'exploration se multiplient, en quête de minerais très convoités. Mais les défis techniques, économiques et environnementaux sont redoutables... et peut-être insurmontables ! Quels sont les impacts sur l'environnement ? Quels sont les défis à relever pour explorer les fonds inconnus ? Une biodiversité hors du commun ? Voici les thématiques explorées par cette exposition au cœur des abysses.

Source : www.leblob.fr

Le Fab Lab

Un Fab Lab est un espace d'échange et de partage pour fabriquer et faire de la technologie et du numérique des outils et non des craintes, pour comprendre et non subir. C'est aussi un « laboratoire de fabrication », ouvert à tous publics où sont mises à disposition des outils, notamment des machines-outils pilotées par ordinateur, pour la conception et la réalisation d'objets.

Le Media Lab

Lancé début 2016, le Media Lab de La Casemate est un dispositif qui recourt aux outils numériques (vidéos, réseaux sociaux, code informatique...) et à la narration, pour produire du contenu, qu'il soit artistique, scientifique ou culturel et ceci, souvent de manière collaborative.



↓ PLUS D'INFO

L'ACTU SCIENCES

Créée à l'occasion de l'année de l'eau et de la Fête de la science, découvrez la BD en image les sept travaux de recherche de nos doctorantes et doctorants sur le thème "l'eau dans tous ses états" ! Dans un format revisité qui laisse une plus large place à la narration, elle réunit sept bandes dessinées autour de l'eau et de l'océan. Les personnages principaux, sept doctorants et doctorantes, se sont prêtés au jeu de raconter leurs travaux de recherche en images. En parcourant la mise en bulles de leurs thèses, c'est un véritable voyage au cœur de la science !

Crédits : Héroïse Chochois



↓ PLUS D'INFO

↓ Le kit

L'ACTU DES ETAB'



Lors de la quatrième édition des [TeacherCOP](#), programmée à l'occasion de la COP29 tenue en Azerbaïdjan du 11 au 22 novembre 2024, Fanny Devois, enseignante de Physique-Chimie au **collège Les Dauphins à Saint Jean de Soudain (Isère)** a présenté le projet de l'établissement intitulé Ocean Protect. Une fierté pour ce collège de l'académie de Grenoble, et même un double cocorico puisqu'il est le seul et unique représentant français et européen de l'évènement. Un projet interdisciplinaire sur la thématique du climat mené par un vingtaine d'enseignants.

↓ PLUS D'INFO

↓ En image

Pensez à compléter la plateforme ADAGE !

La plateforme ADAGE permet d'éditer le parcours EAC de chaque élève, de la maternelle au lycée, en quelques clics. Cet outil peut être utile pour préparer l'oral du DNB au collège, travailler l'orientation et même compléter son dossier sur Parcoursup.

Pour cela, il suffit de :

- Se connecter à ADAGE (via le PIA et Arena – Grenoble).
- Si ce n'est pas déjà fait, demander (en un clic) à devenir « rédacteur de projet » à votre cheffe ou chef d'établissement.
- Cliquer sur « je renseigne mes projets » puis sur le « + » dans la colonne 'violette' « Projet à l'initiative de l'établissement ».
- Se laisser guider par les menus déroulants et compléter son projet en ajoutant les classes et/ou les élèves impliqués.

Les référentes et référents Culture des établissements sont là pour vous aider, mais n'hésitez pas à nous solliciter également.

↓ PLUS D'INFO

↓ LES TUTOS ADAGE



ON AIME, ON EN PARLE...



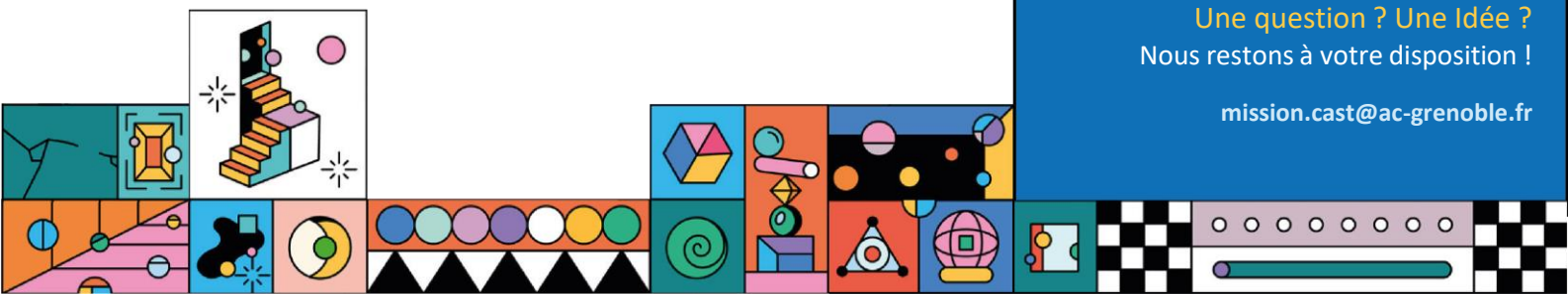
Varagnes, un lieu unique conçu par Marc Seguin pour y pratiquer art, science et technique, c'est à dire toutes les disciplines qui mènent à la création. La créativité donne lieu à ce que l'on appelle une invention ou une découverte (termes généralement liés à la science), une innovation (dont l'objet a vocation à s'appliquer au fonctionnement ou à l'organisation de la société des humains ou de ce qui les entoure) ou une création artistique (qui a trait à la culture des humains).

➡ Visite virtuelle

Source : www.seguin-varagnes.eu

Une question ? Une Idée ?
Nous restons à votre disposition !

mission.cast@ac-grenoble.fr



C'EST MAINTENANT...



Exposition « En avant Mars ! » à la Galerie Euréka

La planète Mars est l'une de nos plus proches voisines dans le Système solaire, elle nourrit notre imaginaire et certains s'imaginent même que nous y vivrions un jour ! Pourtant, alors que c'est la planète la plus explorée à ce jour, nous la connaissons encore très mal. Quelques sondes en orbite et robots roulant à sa surface en donnent une vision partielle mais surprenante. Dans une scénographie immersive où manipulations et jeux ont leur place, l'exposition « En avant Mars ! » propose ainsi aux élèves à partir du cycle 3 jusqu'au lycée un étonnant voyage imaginaire vers cette planète fascinante.

↓ PLUS D'INFO



Exposition Planète Carbonifère au Muséum d'histoire naturelle de Grenoble

L'exposition Planète Carbonifère présente un temps géologique plus éloigné que celui des dinosaures et nous invite à plonger dans un monde totalement différent de l'actuel. A l'aide de plus de 200 fossiles dont une partie est issue des Alpes, elle décrit et reconstitue des écosystèmes anciens et dévoile les origines du charbon.

Celui-là même qui sera exploité 300 millions d'années plus tard à moins de 30 km de Grenoble.

↓ PLUS D'INFO



Un escape game en salle immersive à la Cosmocité

L'hélicoptère qui devait transférer les échantillons prélevés sur le glacier a malheureusement fait s'envoler toutes les étiquettes. Plus aucun moyen de s'y retrouver ! La directrice d'expédition est furieuse et tous vos travaux sont tombés à l'eau... A moins que vous n'arriviez à tout analyser avant la prochaine conférence sur le climat et à préserver ainsi la réputation du labo. A vous de jouer ! Exercez vos talents d'observateur et votre sens de la déduction. Démontrez votre capacité à coopérer. Et peut-être percerez-vous le mystère des glaces.

↓ PLUS D'INFO

C'EST POUR BIENTOT...



La Semaine des métiers se déroulera du 17 au 21 mars 2025. La Fondation CGénial propose aux élèves du secondaire, une semaine de rencontres en ligne avec des professionnels des domaines scientifiques, techniques et du numérique. Chaque rencontre virtuelle permet aux élèves de découvrir une palette de formations et de métiers variés pour les aider dans leur orientation. Les visioconférences sont accessibles : aux acteurs de l'éducation accompagnés d'une classe de 4^{ème} à la Terminale quelle que soit sa localisation géographique.

↓ PLUS D'INFO

Une question ? Une Idée ?
Nous restons à votre disposition !

mission.cast@ac-grenoble.fr